

view!  
mídia

**Apresentação Comercial  
2026**

# MG 050 – VIA LAGOA DOS MANDARINS

(SENTIDO: DIVINÓPOLIS)



## GERADOR DE FLUXOS

- RESTAURANTES
- HOTEL
- CENTRO INDUSTRIAL
- FLUXO DE 25.000 VEÍCULO/DIA
- ENTRADA DA CIDADE

## COORDENADAS:

-20.1125768,-44.8560797

# RUA PITANGUI – PISTA DE COOPER

(EM FRENTE AO PLANETA SHOPPING)



## GERADOR DE FLUXOS

- SHOPPING
- BARES
- PONTO DE ÔNIBUS
- ACADEMIA
- LOJAS
- PISTA DE COOPER
- CLUBE DE LAZER
- SALÃO DE FESTA

**COORDENADAS:**  
-20.118143, -44.880423

# RUA PITANGUI – PISTA DE COOPER

(EM FRENTE AO PLANETA SHOPPING)



## GERADOR DE FLUXOS

- SHOPPING
- BARES
- PONTO DE ÔNIBUS
- ACADEMIA
- LOJAS
- PISTA DE COOPER
- CLUBE DE LAZER
- SALÃO DE FESTA

**COORDENADAS:**  
-20.118143, -44.880423

# RUA PITANGUI – PISTA DE COOPER

( AO LADO DA INOVAR)



## GERADOR DE FLUXOS

- SHOPPING
- BARES
- PONTO DE ÔNIBUS
- ACADEMIA
- LOJAS
- PISTA DE COOPER
- CLUBE DE LAZER
- SALÃO DE FESTA

## **COORDENADAS:**

-20.1173147,-44.8788087-

# AVENIDA JK COM MG 050

(ENTRADA E SAÍDA DA CIDADE)



## GERADOR DE FLUXOS

- BARES
- PONTO DE ÔNIBUS
- POSTO DE GASOLINA
- LOJAS
- HOTEL
- CONCESSIONÁRIAS
- ENTRADA/SAÍDA DA CIDADE
- HEMOMINAS
- HOSPITAL

## **COORDENADAS:**

-20.115311, -44.881570



## GERADOR DE FLUXOS

- BARES
- PONTO DE ÔNIBUS
- POSTO DE GASOLINA
- LOJAS
- TEATRO
- RODOVIÁRIA
- HOSPITAL
- SHOPPING
- ACADEMIA

## **COORDENADAS:**

-20.1330306,-44.8835662

# AVENIDA JK – PRÓXIMO AO HOSPITAL SANTA LÚCIA

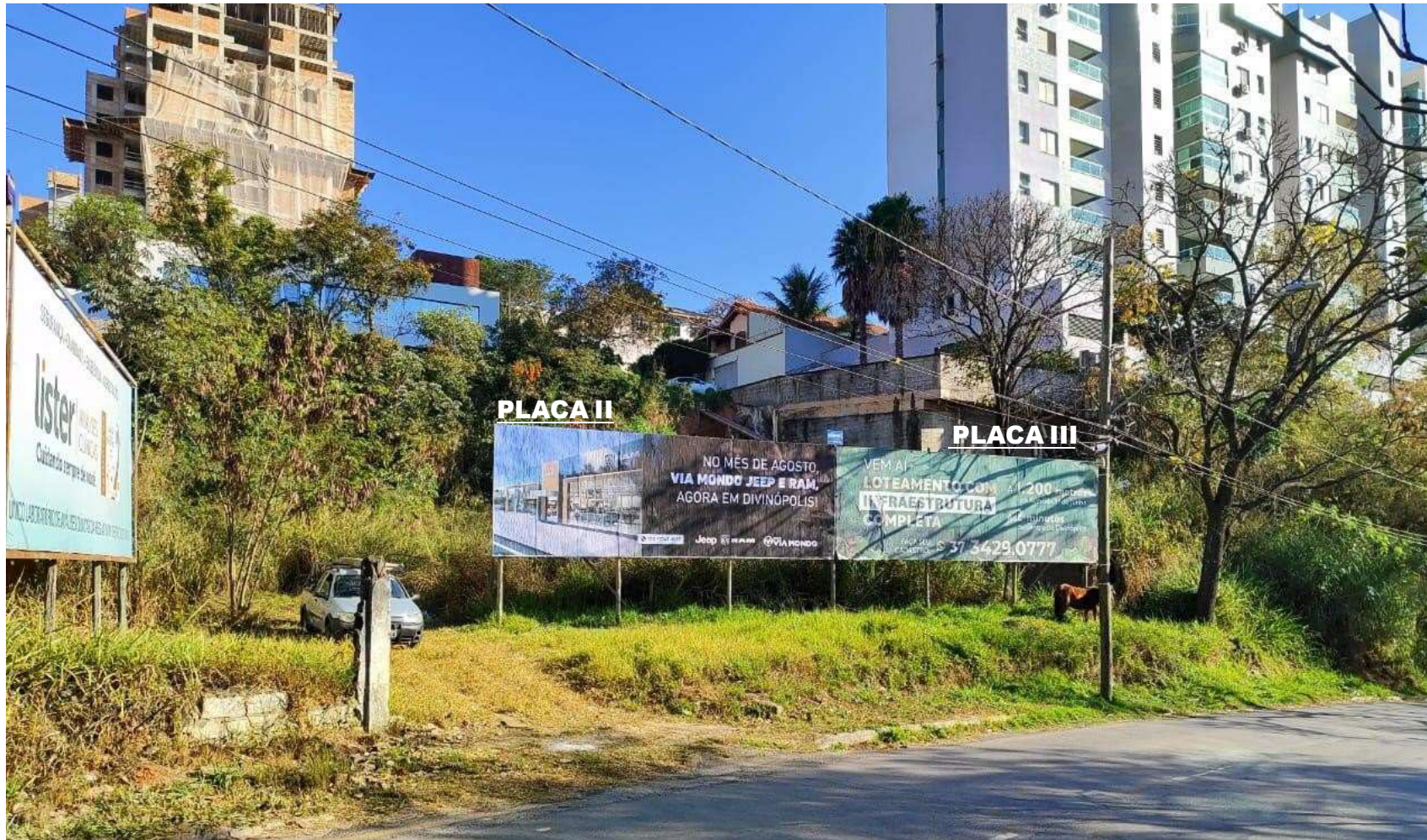
(SENTIDO BAIRRO/RODOVIÁRIA)

## GERADOR DE FLUXOS

- BARES
- PONTO DE ÔNIBUS
- POSTO DE GASOLINA
- LOJAS
- TEATRO
- RODOVIÁRIA
- HOSPITAL
- SHOPPING
- ACADEMIA

## **COORDENADAS:**

-20.1330306,-44.8835662



# MARIA DE LOURDES – AO LADO DO HOTEL JK

(SENTIDO MANDEL VALINHAS)



## GERADOR DE FLUXOS

- BARES
- PONTO DE ÔNIBUS
- POSTO DE GASOLINA
- LOJAS
- TEATRO
- RODOVIÁRIA
- HOSPITAL
- SHOPPING
- ACADEMIA
- SUPERMERCADO
- PISTA DE COOPER

**COORDENADAS:**  
-20.129278, -44.882365

# MARIA DE LOURDES – AO LADO DO HOTEL JK

(SENTIDO MANOEL VALINHAS)

## GERADOR DE FLUXOS

- BARES
- PONTO DE ÔNIBUS
- POSTO DE GASOLINA
- LOJAS
- TEATRO
- RODoviÁRIA
- HOSPITAL
- SHOPPING
- ACADEMIA
- SUPERMERCADO
- PISTA DE COOPER



**COORDENADAS:**  
-20.129278, -44.882365



## GERADOR DE FLUXOS

- POSTO DE GASOLINA
- RESTAURANTES
- ENTRADA/SAÍDA DA CIDADE
- FACULDADES
- PARQUE DE EXPOSIÇÕES
- FLUXO DE 10.000 VEÍCULO/DIA

**COORDENADAS:**  
-20.175830, -44.920645

# AVENIDA PARANÁ – TREVO BR 494 – ENTRADA DA CIDADE

(SENTIDO BAIRRO)



## GERADOR DE FLUXOS

- POSTO DE GASOLINA
- RESTAURANTES
- ENTRADA/SAÍDA DA CIDADE
- FACULDADES
- PARQUE DE EXPOSIÇÕES
- FLUXO DE 10.000 VEÍCULO/DIA

## **COORDENADAS:**

-20.175830, -44.920645

# RODOVIA - BR 494

(SENTIDO POSTO POLICIAL/VILEFORT)



## GERADOR DE FLUXOS

- RESTAURANTES
- PARQUE DE EXPOSIÇÃO
- HONDA
- CONDOMÍNIOS
- POSTO DE GASOLINA

## COORDENADAS:

-20.1751062,-44.921304

# Rua Maria Joaquina com Francisco Machado Filho

(Bairro Antonio Fonseca)



## GERADOR DE FLUXOS

- SUPERMECADOS
- PONTO DE ÔNIBUS
- POSTO DE GASOLINA
- HOSPITAL
- LOJAS
- ACADEMIAS
- PADARIA

## COORDENADAS:

20.1615694,-44.8852136

# RODOVIA - BR 494

(SENTIDO POSTO PARQUE DE EXPOSIÇÃO/HONDA)



## GERADOR DE FLUXOS

- RESTAURANTES
- PARQUE DE EXPOSIÇÃO
- HONDA
- CONDOMÍNIOS
- POSTO DE GASOLINA

**COORDENADAS:**  
-20.1751062,-44.921304

# RUA SÃO SEBASTIÃO

(BAIRRO AFONSO PENA – PRÓXIMO A PADARIA FLORESTA)



## GERADOR DE FLUXOS

- RESTAURANTES
- PADARIA
- IGREJA
- ESCOLA
- LOJAS

## COORDENADAS:

-20.1349595,-44.886356,3

# RODOVIA ERMIDA – PRÓXIMO A CASAS POPULARES



## GERADOR DE FLUXOS

- POSTO DE GASOLINA
- ESPAÇO CULTURAL DA VINCI
- PARQUE DE EXPOSIÇÕES
- FLUXO DE 5.000 VEÍCULO/DIA

## COORDENADAS:

-20.1072788,-44.9655585,3



## GERADOR DE FLUXOS

- POSTO DE GASOLINA
- ESPAÇO CULTURAL DA VINCI
- PARQUE DE EXPOSIÇÕES
- FLUXO DE 5.000 VEÍCULO/DIA

## COORDENADAS:

-20.1760117,-44.9203998

## GERADOR DE FLUXOS

- CLUBE DE LAZER
- RESTAURANTES
- CENTRO INDUSTRIAL
- ENTRADA DA CIDADE
- FLUXO DE 10.000 VEÍCULO/DIA

## COORDENADAS:

-20.108058, -44.845183



# AVENIDA JK – AO LADO DO HOTEL JK

(SENTIDO: CENTRO/BAIRRO)



## GERADOR DE FLUXOS

- SHOPPING
- BARES
- ACADEMIAS
- LOJAS
- PISTA DE COOPER
- SUPERMERCADO
- RODOVIÁRIA
- HOSPITAL
- TEATRO
- PONTO DE ÔNIBUS
- POSTO DE GASOLINA

**COORDENADAS :**  
-20.1296818,-44.8830705

# AVENIDA JK – AO LADO DO HOTEL JK

(SENTIDO: BAIRRO/CENTRO)



## GERADOR DE FLUXOS

- SHOPPING
- BARES
- ACADEMIAS
- LOJAS
- PISTA DE COOPER
- SUPERMERCADO
- RODOVIÁRIA
- HOSPITAL
- TEATRO
- PONTO DE ÔNIBUS
- POSTO DE GASOLINA

## **COORDENADAS :**

-20.1296818,-44.8830705

# Av. Tancredo Neves -Front Light

(SENTIDO: RODOVIA/CENTRO)



## GERADOR DE FLUXOS

- BARES
- ACADEMIAS
- LOJAS
- SUPERMERCADO
- PONTO DE ÔNIBUS
- POSTO DE GASOLINA
- CONCESSIONÁRIAS

## **COORDENADAS :**

-20.1342809,-44.9147356

# Av. Tancredo Neves -Front Light

(SENTIDO: CENTRO/RODOVIA)



## GERADOR DE FLUXOS

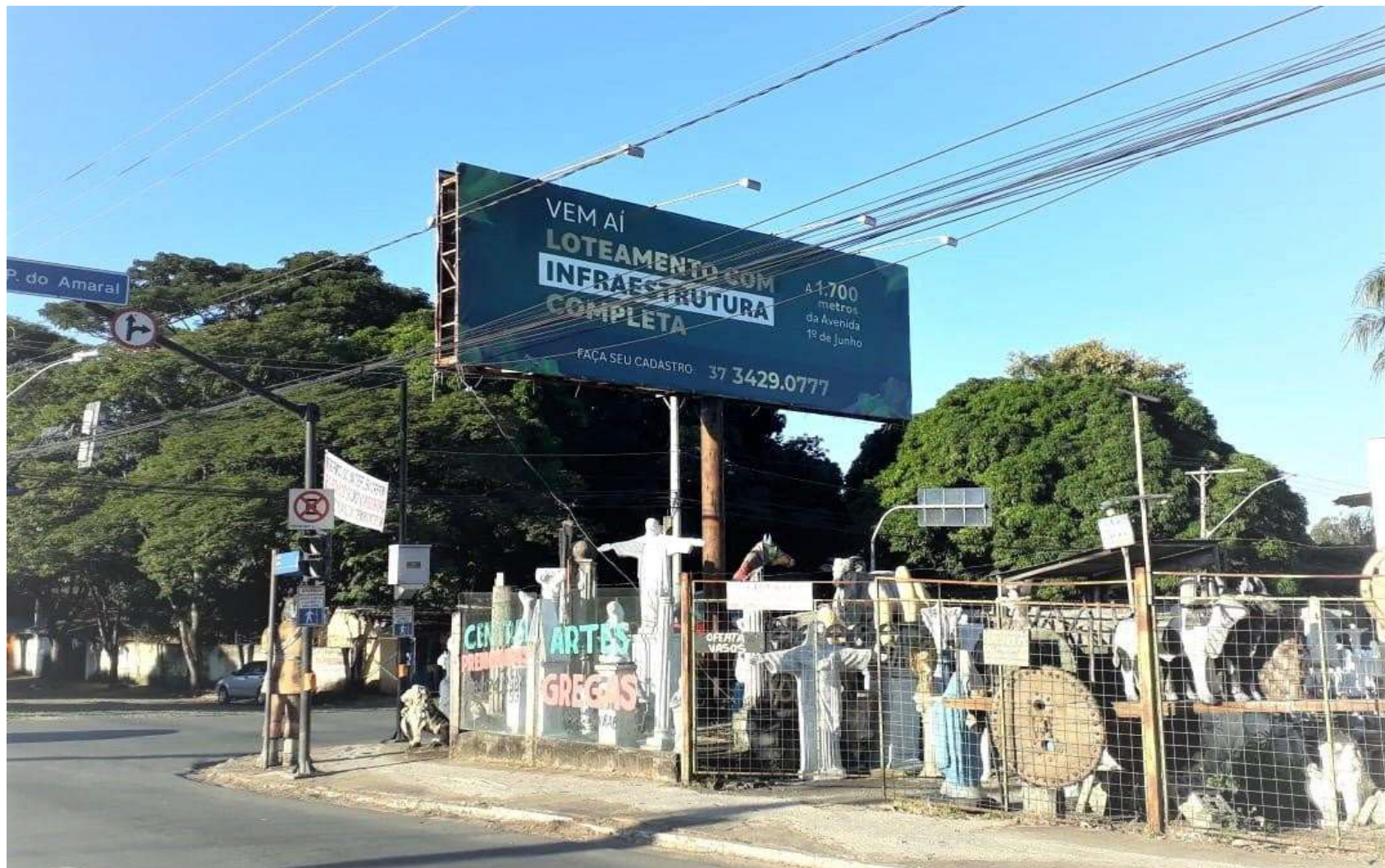
- BARES
- ACADEMIAS
- LOJAS
- SUPERMERCADO
- PONTO DE ÔNIBUS
- POSTO DE GASOLINA
- CONCESSIONÁRIAS

## **COORDENADAS :**

-20.1342809,-44.9147356

# AVENIDA JK – AO LADO DO CORPO DE BOMBEIROS

(SENTIDO: CENTRO/RODOVIA)



## GERADOR DE FLUXOS

- BARES
- ACADEMIAS
- LOJAS
- PISTA DE COOPER
- SUPERMERCADO
- HOSPITAL
- PONTO DE ÔNIBUS
- POSTO DE GASOLINA
- CONCESSIONÁRIAS

**COORDENADAS :**

-20.1195017,-44.8831798

# AVENIDA JK - AO LADO DO CORPO DE BOMBEIROS

(SENTIDO: RODOVIA/CENTRO)



## GERADOR DE FLUXOS

- BARES
- ACADEMIAS
- LOJAS
- PISTA DE COOPER
- SUPERMERCADO
- HOSPITAL
- PONTO DE ÔNIBUS
- POSTO DE GASOLINA
- CONCESSIONÁRIAS

## **COORDENADAS :**

-20.1195017,-44.8831798

# AVENIDA PARANÁ COM CEARÁ

(SENTIDO: CENTRO/BAIRRO)



## GERADOR DE FLUXOS

- LOJAS
- RESTAURANTES
- BARES
- ESCOLAS
- CONCESSIONÁRIAS
- HIPERMERCADO
- IGREJAS

## **COORDENADAS:**

-20.146460, -44.900471

## R. GOIÁS ESQUINA COM A PRAÇA DUPHE PINTO DE AGUIAR. PROX. AO ABC PORTO VELHO



### GERADOR DE FLUXOS

- LOJAS
- FARMACIA
- RESTAURANTES
- BARES
- POSTO DE GASOLINA
- CONCESSIONÁRIAS
- HIPERMECADO
- FLUXO DE VEÍCULOS/DIA

### **COORDENADAS:**

-20.1492744,-44.880888

# AVENIDA AUTORAMA – PRÓXIMO A BARREIRA POLICIAL

(SENTIDO: REPOR ATACADISTA)



## GERADOR DE FLUXOS

- LOJAS
- RESTAURANTES
- BARES
- POSTO POLICIAL
- CONCESSIONÁRIAS
- HIPERMERCADO
- FLUXO DE 10.000 VEÍCULOS/DIA

## COORDENADAS:

-20.1605382,-44.9162965

# RUA PIAUÍ – PRÓXIMO A CASA DA BATATA



## GERADOR DE FLUXOS

- LOJAS
- RESTAURANTES
- BARES
- PONTO DE ÔNIBUS
- CONCESSIONÁRIAS
- HIPERMECADO

## **COORDENADAS:**

-20.147296, -44.901723 V



## GERADOR DE FLUXOS

- LOJAS DE AUTO PEÇAS
- CONCESSIONÁRIAS
- HIPERMECADO
- TRANSPORTADORA
- ACESSO AO CENTRO/RODOVIA

## COORDENADAS:

-20.1544721,-44.9081187

# RUA CASTRO ALVES – AO LADO DO VIADUTO

(SENTIDO: CENTRO)



## GERADOR DE FLUXOS

- ESCOLAS
- RESTAURANTES
- BARES
- PONTO DE ÔNIBUS
- SALÃO DE FESTA
- SUPERMERCADO

**COORDENADAS:**

-20.147772, -44.899919

# RUA BOM SUCESSO – PRÓXIMO A UPA (SOPIKALDO)

(SENTIDO: CENTRO)



## GERADOR DE FLUXOS

- UPA
- RESTAURANTES
- LOJAS
- RESTAURANTES
- SUPERMERCADOS
- POSTO DE GASOLINA

**COORDENADAS:**  
-20.156009, -44.862368

## RUA JESUS JOTA – PRÓXIMO A UPA



### GERADOR DE FLUXOS

- UPA
- CONCESSIONÁRIA
- POSTO DE GASOLINA
- RESTAURANTES
- ACADEMIAS
- SUPERMERCADOS
- BARES
- LOJAS
- ACESSO A CARMO DO CAJURU

### COORDENADAS:

-20.1571829,-44.8622507,3

# AVENIDA DO VESTUÁRIO

(EM FRENTE AO SHOPPING PÁTIO)



## GERADOR DE FLUXOS

- LOJAS
- RESTAURANTES
- SUPERMERCADOS
- POSTO DE GASOLINA
- PONTO DE ÔNIBUS
- CINEMA
- RODOVIÁRIA
- CASA DE SHOW
- SHOPPING

## COORDENADAS:

-20.1280996,-44.8820835

# AVENIDA MOACYR JOSÉ LEITE

(EM FRENTE AO ESTACIONAMENTO SHOPPING PÁTIO)



## GERADOR DE FLUXOS

- LOJAS
- RESTAURANTES
- SUPERMERCADOS
- POSTO DE GASOLINA
- PONTO DE ÔNIBUS
- CINEMA
- RODOVIAÁRIA
- CASA DE SHOW
- SHOPPING

## **COORDENADAS:**

-20.1281143,-44.8824849

# RUA ANTÔNIO FAGUNDES SILVA

(SENTIDO: FORUM)



## GERADOR DE FLUXOS

- FACULDADE
- FÓRUM
- PONTO DE ÔNIBUS
- CLÍNICA MÉDICA
- BARES
- ACADEMIAS
- ESCOLAS
- SUPERMERCADO
- BAIRRO NOBRE

## **COORDENADAS:**

-20.1243603, -44.8970219

# AVENIDA TEDINHO ALVIM

(SENTIDO: UNIFENAS)



## GERADOR DE FLUXOS

- FACULDADE
- FÓRUM
- PONTO DE ÔNIBUS
- CLÍNICA MÉDICA
- BARES
- ACADEMIAS
- ESCOLAS
- SUPERMERCADO
- BAIRRO NOBRE

## **COORDENADAS:**

-20.1240944, -44.8971278

# RUA ANTONIO FAGUNDES SILVA

(em frente Igreja Santo Expedito -SENTIDO: CENTRO)



## GERADOR DE FLUXOS

- FACULDADE
- FÓRUM
- PONTO DE ÔNIBUS
- CLÍNICA MÉDICA
- BARES
- ACADEMIAS
- ESCOLAS
- SUPERMERCADO
- BAIRRO NOBRE

**COORDENADAS:**  
-20.1287627,-44.8950872

# Rodovia do Batista – Alameda Ubaldo Scarioli

(Sentido bairro Liberdade)



## GERADOR DE FLUXOS

- FACULDADE
- FÓRUM
- PONTO DE ÔNIBUS
- CLÍNICA MÉDICA
- BARES
- ACADEMIAS
- ESCOLAS
- SUPERMERCADO
- BAIRRO NOBRE
- CONDOMÍNIO

## **COORDENADAS:**

-20.134174,-44.9051121

# RUA ITAMARANDIBA COM RUA MATO GROSSO

(SENTIDO: BAIRRO)



## GERADOR DE FLUXOS

- FACULDADE
- FÓRUM
- PONTO DE ÔNIBUS
- CLÍNICA MÉDICA
- BARES
- ACADEMIAS
- ESCOLAS
- SUPERMERCADO
- BAIRRO NOBRE

## **COORDENADAS:**

-20.125498, -44.889265

# RUA ITAMARANDIBA COM RUA MATO GROSSO

(SENTIDO: SHOPPING)



## GERADOR DE FLUXOS

- FACULDADE
- FÓRUM
- PONTO DE ÔNIBUS
- CLÍNICA MÉDICA
- BARES
- ACADEMIAS
- ESCOLAS
- SUPERMERCADO
- BAIRRO NOBRE

**COORDENADAS:**  
-20.125498, -44.889265

# AVENIDA PARANÁ – PRÓXIMO A UEMG E PREFEITURA

(SENTIDO PARQUE DE EXPOSIÇÕES)



## GERADOR DE FLUXOS

- FACULDADES
- PONTO DE ÔNIBUS
- BARES
- ACADEMIAS
- FARMÁCIAS
- PREFEITURA
- RESTAURANTES
- PADARIAS
- PARQUE DE EXPOSIÇÕES

## **COORDENADAS:**

-20.171934, -44.915805

# EM FRENTE AO CAMPUS PITAGÓRAS



## GERADOR DE FLUXOS

- FACULDADE
- PONTO DE ÔNIBUS
- BARES
- SALÃO DE EVENTOS
- RESTAURANTES

## COORDENADAS:

-20.1287692,-44.869608

# AVENIDA GOVERNADOR MAGALHÃES PINTO

(SENTIDO: NITERÓI)



## GERADOR DE FLUXOS

- SUPERMERCADOS
- PONTO DE ÔNIBUS
- BARES
- POSTO DE GASOLINA
- HOSPITAL
- LOJAS
- ACADEMIAS

**COORDENADAS:**  
-20.1410147,-44.8789566

# AVENIDA GOVERNADOR MAGALHÃES PINTO

(PRÓXIMO A RETIFICA SOUZA)



## GERADOR DE FLUXOS

- SUPERMERCADOS
- PONTO DE ÔNIBUS
- BARES
- POSTO DE GASOLINA
- HOSPITAL
- LOJAS
- ACADEMIAS

**COORDENADAS:**  
-20.129317,-44.8617134

(CENTRO)



## GERADOR DE FLUXOS

- SUPERMERCADOS
- PONTO DE ÔNIBUS
- BARES
- POSTO DE GASOLINA
- CLÍNICAS MÉDICAS
- LOJAS
- ACADEMIAS
- ESCOLAS PARTICULARES
- ÁREA NOBRE

## **COORDENADAS:**

-20.1356641, -44.8939065

(CENTRO)

## GERADOR DE FLUXOS

- SUPERMERCADOS
- PONTO DE ÔNIBUS
- BARES
- POSTO DE GASOLINA
- CLÍNICAS MÉDICAS
- LOJAS
- ACADEMIAS
- ESCOLAS PARTICULARES
- ÁREA NOBRE

**COORDENADAS:**  
-20.135633,-44.893445





**GERADOR DE FLUXOS**

- LOJAS
- BARES
- POSTO DE GASOLINA
- INDÚSTRIA
- RESTAURANTES

**COORDENADAS:**

-20.148001 -44.893973

# RUA GOIÁS – ROTATÓRIA BAIRRO SÃO ROQUE



## GERADOR DE FLUXOS

- RODOVIA
- RESTAURANTES
- POSTO DE GASOLINA
- ACESSO ENTRADA DA CIDADE

## COORDENADAS:

-20.1380082, -44.9165539

# BR 494 – PRÓXIMO A RAÇÕES ALVORADA

(SENTIDO NOVA SERRANA/DIVINÓPOLIS)



## GERADOR DE FLUXOS

- POSTO DE GASOLINA
- FLUXO DE 23.000 VEÍCULO/DIA

## COORDENADAS:

-20.086113, -44.923784

# MG 050 – AO LADO DO RANCHO DA PAMONHA

(SENTIDO: DIVINÓPOLIS)



## GERADOR DE FLUXOS

- RESTAURANTES
- HOTEL
- CONCESSIONÁRIA
- POSTO DE GASOLINA
- FLUXO DE 28.000 VEÍCULO/DIA

## COORDENADAS:

-20.1116465,-44.8661353

# AVENIDA AYRTON SENNA DA SILVA

(EM FRENTE AO HARAS DO JEFERSON)



## GERADOR DE FLUXOS

- RESTAURANTES
- HARAS
- OFICINAS MECÂNICAS

**COORDENADAS:**  
-20.1744233,-44.8614199

# R. MELQUIADES GOMES - SÃO JOSÉ DOS SALGADOS

(PRÓXIMO AO CARTÓRIO)



## GERADOR DE FLUXOS

- SUPERMERCADOS
- PONTO DE ÔNIBUS
- BARES
- POSTO DE GASOLINA
- HOSPITAL
- LOJAS
- ACADEMIAS

## COORDENADAS:

-20.0875958!4d -44.7821739



**GERADOR DE FLUXOS**

- SUPERMERCADOS
- PONTO DE ÔNIBUS
- BARES
- POSTO DE GASOLINA
- HOSPITAL
- LOJAS
- ACADEMIAS

**COORDENADAS:**

-20.0875958!4d -44.7821739

# AVENIDA PARANÁ

(EM FRENTE A PREFEITURA)



**PLACA I**

**PLACA II**

**PLACA III**

## GERADOR DE FLUXOS

- LOJAS
- BARES
- POSTO DE GASOLINA
- INDÚSTRIA
- RESTAURANTES
- FACULDADE
- PREFEITURA
- PARQUE DE EXPOSIÇÕES

## COORDENADAS:

-20.1700596,-44.9119292

# CALENDÁRIO BI SEMANAL

CALENDÁRIO BI-SEMANAS 2026			
BI 02 <sup>a</sup>	29/12/2025 a 11/01/2026	BI 28 <sup>a</sup>	29/06/2026 a 12/07/2026
BI 04 <sup>a</sup>	12/01/2026 a 25/01/2026	BI 30 <sup>a</sup>	13/07/2026 a 26/07/2026
BI 06 <sup>a</sup>	26/01/2026 a 08/02/2026	BI 32 <sup>a</sup>	27/07/2026 a 09/08/2026
BI 08 <sup>a</sup>	09/02/2026 a 22/02/2026	BI 34 <sup>a</sup>	10/08/2026 a 23/08/2026
BI 10 <sup>a</sup>	23/02/2026 a 08/03/2026	BI 36 <sup>a</sup>	24/08/2026 a 06/09/2026
BI 12 <sup>a</sup>	09/03/2026 a 22/03/2026	BI 38 <sup>a</sup>	07/09/2026 a 20/09/2026
BI 14 <sup>a</sup>	23/03/2026 a 05/04/2026	BI 40 <sup>a</sup>	21/09/2026 a 04/10/2026
BI 16 <sup>a</sup>	06/04/2026 a 19/04/2026	BI 42 <sup>a</sup>	05/10/2026 a 18/10/2026
BI 18 <sup>a</sup>	20/04/2026 a 03/05/2026	BI 44 <sup>a</sup>	19/10/2026 a 01/11/2026
BI 20 <sup>a</sup>	04/05/2026 a 17/05/2026	BI 46 <sup>a</sup>	02/11/2026 a 15/11/2026
BI 22 <sup>a</sup>	18/05/2026 a 31/05/2026	BI 48 <sup>a</sup>	16/11/2026 a 29/11/2026
BI 24 <sup>a</sup>	01/06/2026 a 14/06/2026	BI 50 <sup>a</sup>	30/11/2026 a 13/12/2026
BI 26 <sup>a</sup>	15/06/2026 a 28/06/2026	BI 52 <sup>a</sup>	14/12/2026 a 27/12/2026

## TABELA DE PRODUÇÃO

---

### LONA (PREMIUM)

GRAMATURA – 380g TAMANHO:  
9X3

### PAPEL GRAMATURA – 380g

TAMANHO: 9X3

### TECIDO

TAMANHO: 9X3

## RESERVAS DAS PLACAS

---

As reservas das placas são feitas através da disponibilidade de cada ponto, podendo sofrer alterações até a data da confirmação.

## CALENDÁRIO

---

As exposições e trocas dos cartazes são feitas de acordo com o calendário bi semanal, sendo denominados pelo período de 14 dias.